

# Leistungen der LGler - Juli/August 2015

## Naturparklauf um den Großen Alpsee über 25 km (26.07.2015)

Zwei Strecken bietet der Alpseelauf in Immenstadt: 15 km mit ca. 500 Höhenmeter und 25 km mit ca. 800 Höhenmeter. Nach der kurzen Strecke im letzten Jahr, bei strömenden Regen und rutschigen Passagen, war dieses Mal die Langstrecke dran. Drei LG Wehringer haben diese gewählt. Außer einem versteckten Stolperdraht, bei dem so mancher hängen blieb und anderen Stolperfallen, bietet die Veranstaltung eine perfekte trockene Strecke, ein landschaftlich reizvoller und anspruchsvoller Kurs, auf Wanderwegen und Trails, mit Kies und Natur-Belag. Die teils schwierige Strecke war sehr abwechslungsreich, mit tollen Höhen und Tiefen und fantastischen Aussichten. Die Organisation war sehr gut und das Wetter perfekt. (Franz Hiemer)

	Klasse	Kl.-Rang	Ges.-Rang	
Pfisterer Elli	W45	4	14	02:55:24 Std.
Pfisterer Michael	M45	14	48	02:36:07 Std.
Hiemer Franz	M55	7	63	02:55:40 Std.



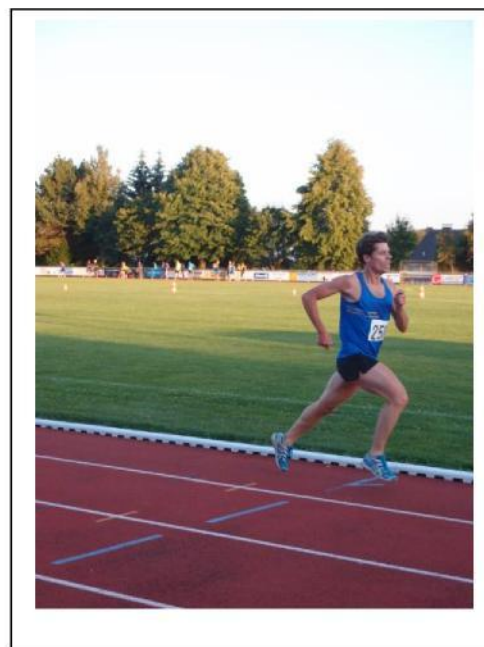
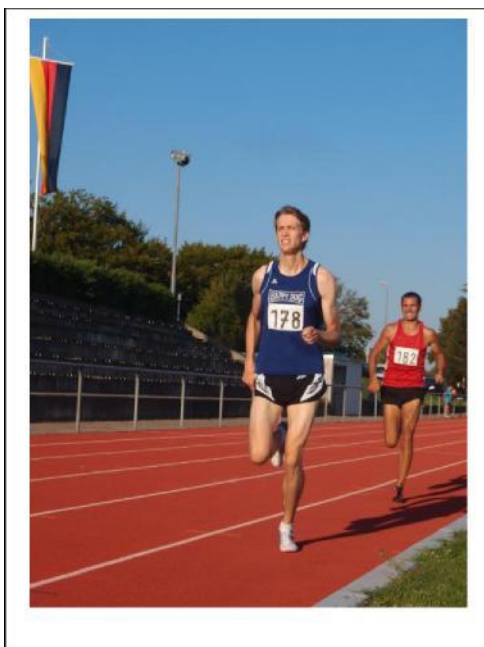
von links: Franz Hiemer, Michael Pfisterer, Elli Pfisterer

## Schluchtlauf in Bad Kohlgrub über 10 km (02.08.2015)

	Klasse	Kl.-Rang	
Schöpf-Weigl Uschi	W50	2	48:42,7 Min.
Pfisterer Michael	M45	4	46:04,1 Min.
Weigl, Jürgen	M45	6	51:28,0 Min.
Pfisterer Elli	W45	2	52:40,7 Min.

## Abendsportfest in Horgau (05.08.2015)

Liebhart Julian	<b>1 000 Meter</b>	2. Platz 2:34,25 Min.  (neue pers. Bestzeit)
Wiedemann Siegfried	<b>3 000 Meter</b>	5. Platz 10:22,80 Min.



## Night Light Run in Augsburg (07.08.2015)

Beim ersten Nachtlauf gingen gegen 21 Uhr rund 1 000 Läufer auf dem Rathausplatz an den Start. 29 Grad zeigte da noch das Thermometer, doch die Sportler nahmen die Hitze gelassen hin. Als Wettbewerb gab es eine Staffel mit vier Läufer/innen über jeweils 7,5 Kilometer. Daneben wurde ein 30 Kilometer langer Lauf angeboten. Hier bestand auch die Möglichkeit nach 7,5; 15; 22,5 Kilometer den Lauf zu beenden. Somit ergab sich jeweils eine streckenbezogene Wertung. Heike Reiter und Franz Hiemer begaben sich in die Hitzeschlacht.

	Klasse	Kl.-Rang	Ges.-Rang	
Reiter Heike	W35	1	7	40:33 Min.
Hiemer Franz	M55	11	146	2:53:05 Std.



Geschafft! Heike Reiter nach dem Lauf



Silke (vierte von links) und Wolfram (rechts) bei der Siegerehrung

## Öttinger Stadtlauf über ca. 7 km (08.08.2015)

	Klasse	Kl.-Rang	Ge.-Rang	
Mayer Wolfram	M40	2	6	26:18 Min.
Meisenheimer Silke	W40	2	5	30:46 Min.